

Unsere Stärken

Verkaufsberatung, Planung, Konstruktion, Herstellung Montage und Wartung der installierten Anlagen erfolgen aus einer Hand. Wir verfügen über langjährige Mitarbeiter mit viel Know How im Liftbau. Dadurch sind wir im Bereich Spezialanlagen (Glasaufzüge, schwere Warenaufzüge, Ersatzaufzüge) und Sanierungen ein kompetenter Anbieter auf dem Schweizer Aufzugsmarkt. Durch unsere Flexibilität finden wir für fast jedes Problem eine Lösung. Selbstverständlich bieten wir auch Standardaufzüge für Wohnhäuser an.

Produktion

Unser 7000 m² grosser Produktionsbetrieb in Regensdorf besteht aus den Abteilungen Schlosserei, Blechverarbeitung, Kabinenbau und Malerei. Hier werden sämtliche Personenaufzüge der Modellreihe MODULO, alle Lastenaufzüge und Spezialaufzüge hergestellt. Jede Kabine wird im Werk zusammengebaut und aufgestellt bevor sie unser Werk Richtung Baustelle verlässt. Dies garantiert einen problemlosen Einbau vor Ort.

Unterhalt

Wir bieten Gewähr, dass die heute geltenden Normen und Vorschriften bezüglich Instandhaltung und Wartung von Aufzugsanlagen eingehalten werden. Dank unseren gut ausgebildeten Mitarbeiterinnen und Mitarbeiter können wir einen raschen, kompetenten und über viele Jahre bewährten Service anbieten. Aufgrund unserer Erfahrung wissen wir, dass der Wartung eines Aufzuges höchste Bedeutung zukommt. Ein störungsfreier und sicherer Betrieb kann nur durch eine kontinuierliche Wartung gewährleistet werden.

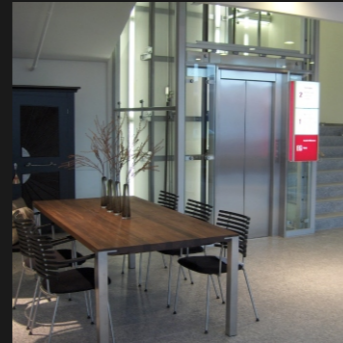
Personalpolitik

Wir sind ein klassischer Familienbetrieb und pflegen ein offenes Verhältnis sowie einen unkomplizierten Umgang untereinander. Wir nehmen jeden Mitarbeiter ernst, fördern seine persönliche Entwicklung und sind uns bewusst, dass Erfolg nur durch motivierte Mitarbeiter entsteht. Wir setzen alles daran, ein Arbeitsklima zu schaffen, welches Vertrauen bildet, Engagement fördert und die Freude an der Arbeit ermöglicht.

Qualitätsmanagement

Seit 1997 ist unser Betrieb ISO 9001 zertifiziert. Somit können wir die uns selbst gesetzten hohen Ansprüche an Produktequalität sowie Prozess- und Produktionsabläufe nachweisbar erfüllen. Ein weiterer Schritt in diese Richtung war die Zertifizierung nach Modul-H, die uns erlaubt, Endabnahmen von Aufzügen selbstständig durchzuführen.

Impressionen



Glasaufzug - Möbelhaus



Personenaufzug mit Glasfront



Palettenaufzug



Personenaufzug - Typ "ECO"



Containeraufzug - Spezialanfertigung



Glasaufzüge mit Leuchtconcept



Personenaufzug - Typ "MODULO"



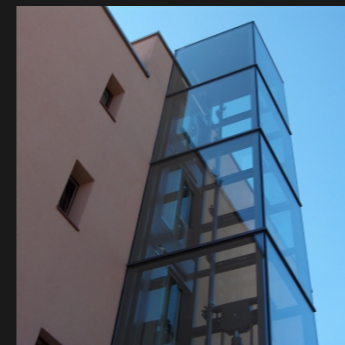
Bettenaufzug - Altersheim



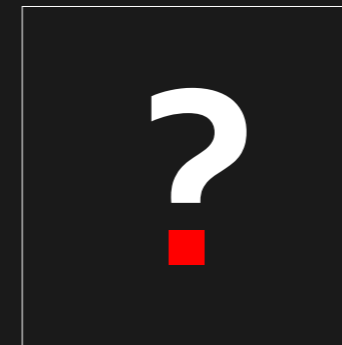
Antrieb im Schachtkopf



Personenaufzug - Forchbahn



Aussenlift mit Glasumwehung



Ihr Aufzug kann hier plaziert werden



Lift AG...
...ein Familienunternehmen seit 1958

www.liftag.ch



Regensdorf
Querstrasse 37
8105 Regensdorf

Telefon 044 871 91 91
Telefax 044 871 91 20

Basel
Hagentalerstrasse 26
4055 Basel

Telefon 061 383 02 95
Telefax 061 383 02 97

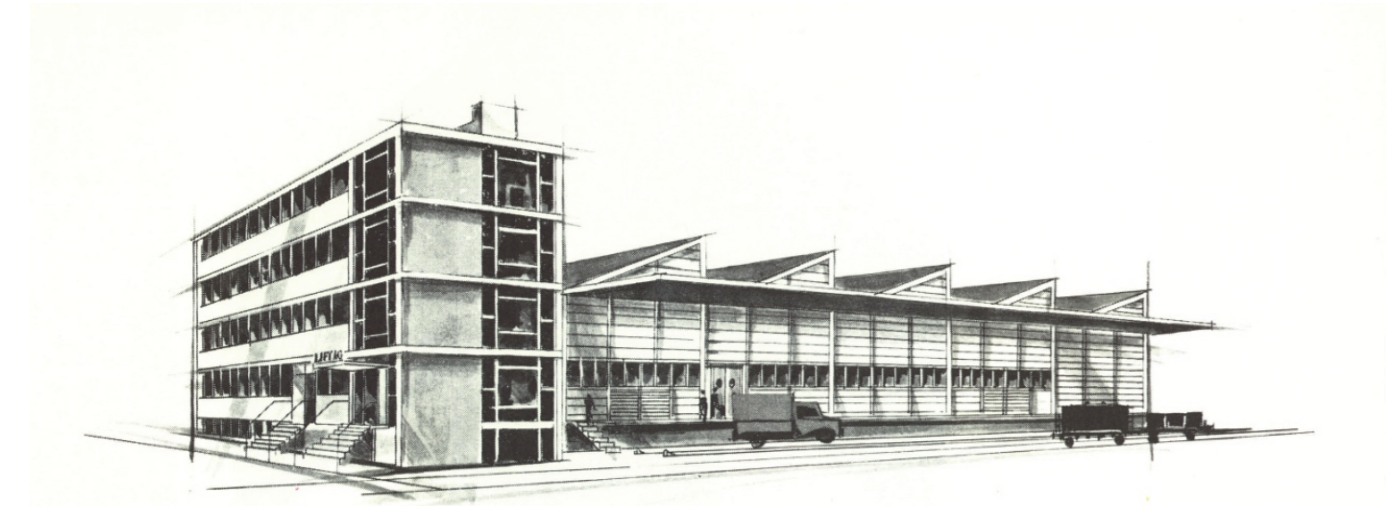
info@liftag.ch
www.liftag.ch



...die Geschichte

Florian Gantenbein gründete in jungen Jahren am 30. Mai 1958 in Zürich zusammen mit Meinrad Inglin, der in einer bekannten Aufzugsfirma eine führende Position ausübte, die Lift AG. Bei Aufnahme der Geschäftstätigkeit verfügte die Gesellschaft weder über eigene Räume noch über Produktionsanlagen und so wurden vorerst ausländische Fabrikate verkauft und montiert. Doch kaum ein Jahr später wurden Aufzugskabinen und Schachttüren in eigener Fabrikation hergestellt. Die erfreulich positive Entwicklung unseres jungen Unternehmens ermunterte uns, in der Industriezone von Regensdorf 5000 m² Bauland zu kaufen. Bereits im Jahre 1963 konnten die neu erstellten Büro- und Fabrikationsräume mit einer Belegschaft von 30 Personen bezogen werden.

Dank einer geschickten und realitätsbezogenen Geschäftspolitik, gepaart mit einem gesunden Wachstum, konnte sich unser junges Unternehmen im schweizerischen Aufzugsmarkt gut behaupten. Nach dem gesundheitlich bedingten Ausscheiden des Partners übernahm Florian Gantenbein 1970 die alleinige Führung des Unternehmens. Ohne übertriebene Expansionsgelüste und ausschliesslich auf den schweizerischen Markt konzentriert, hat sich die Lift AG zu einer gut überblickbaren Betriebsgrösse entwickelt. Gleichzeitig gelang es, eine solide finanzielle Grundlage zu schaffen, die eine bankunabhängige Geschäftstätigkeit erlaubt.



| ...erstes Bauprojekt für Büro- und Fabrikationsgebäude in Regensdorf - 1963 realisiert

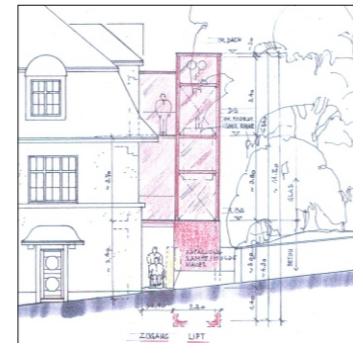
Etappenweise wurden in den Jahren 1982 und 1992 zwei Betriebserweiterungen mit zusätzlicher Nutzfläche von total 4000m² durch Eigenfinanzierung realisiert.

In den folgenden Jahren bot sich die Gelegenheit, zwei an die Lift AG anliegende Industrieliegenschaften mit einer Grundfläche von 11'000 m² zu kaufen. Da vorderhand kein Eigenbedarf bestand, wurden diese längerfristig vermietet.

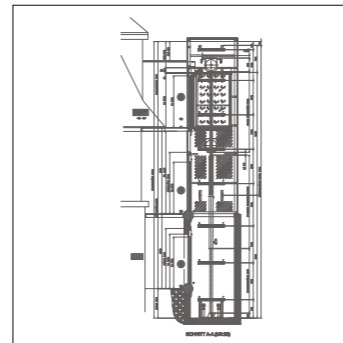
1995 entschlossen wir uns, die Herausforderung ISO 9001 anzunehmen. Mit der Zertifizierung im Sommer 1997 konnte das von Christian Gantenbein geführte Projekt erfolgreich abgeschlossen werden. Im selben Jahr übernahm der Sohn Christian Gantenbein die Geschäftsführung. Seither konzentriert sich Florian Gantenbein in seiner Funktion als Verwaltungsratspräsident vermehrt auf Kontrollaufgaben und Unterstützung der Geschäftsleitung. Martin Gantenbein, der jüngere Sohn des Firmengründers, ist im Jahre 2002 ebenfalls in das Familienunternehmen eingetreten. Er ist verantwortlich für unsere Managementsysteme und ist danebst in anderen wichtigen Geschäftsbereichen tätig.

Trotz des seit Jahren schwierigen Marktumfeldes entwickelt sich das Unternehmen kontinuierlich, so dass der jährliche Umsatz auf rund Fr. 35 Mio. anstieg. Viele langjährige Betriebsangehörige und eine wertvolle Stammkundschaft sind wichtige Stützen unserer erfolgreichen Tätigkeit.

...Verkauf, Technik & Montage



| Objektvorstellung des Architekten



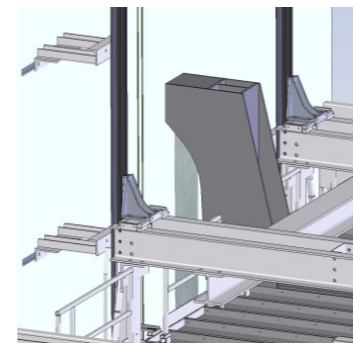
| Liftschacht auf dem Liftplan



| Aufzug im Betrieb

| Verkauf / Planung

Wir beraten gezielt nach Kundenwünschen und versuchen diese in die Realität umzusetzen. Durch unsere Flexibilität finden wir für jeden Wunsch oder jedes Problem eine kompetente Lösung. Wir sind ein zuverlässiger Partner für unsere Kunden.



| 3D Konstruktion (Kabinendetail)



| Produktionshalle



| Kabinendetail nach 3D Konstruktion

| Technik / Produktion

Handzeichnungen gehören der Vergangenheit an. AutoCad & SolidWorks sind unsere heutigen Zeichnungsprogramme, die uns das Entwickeln von Neukonstruktionen vereinfachen.

Im Produktionsbetrieb in Regensdorf werden sämtliche Personenaufzüge der Modellreihe MODULO, alle Lastenaufzüge sowie Spezialaufzüge hergestellt.



| Schweissarbeiten im Schacht



| Rohmontage

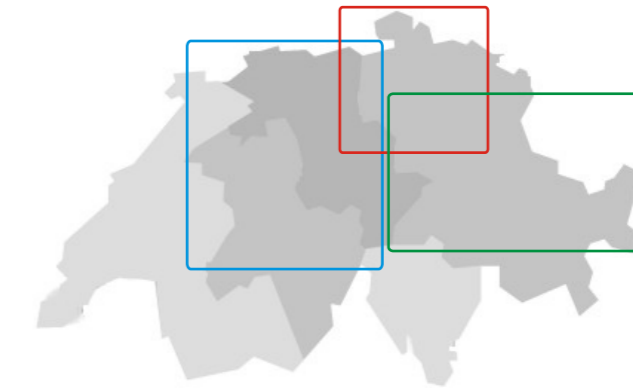


| Inbetriebnahme

| Montage / Inbetriebnahme

Gegen 9000 Aufzüge sind seit der Firmagründung hergestellt und in Betrieb genommen worden. Wir montieren unsere Aufzüge mit eigenem Fachpersonal. Unsere Firma ist nach "Modul H" zertifiziert. Dadurch sind wir befugt, die Aufzüge selbst in Betrieb zu nehmen.

...Unterhalt, Modernisierung & Reparaturen



| **Region 1**
Zürich und Umgebung
(ca. 20 Servicetechniker)

| **Region 2**
Basel, Bern, Aargau, Solothurn
und Innerschweiz (ca. 20 Servicetechniker)

| **Region 3**
Ostschweiz, March und Graubünden
(ca. 15 Servicetechniker)

| Unterhalt

Unsere Servicetechniker führen jährlich über 40'000 Serviceaufträge für unsere Kunden aus. Die Lift AG bietet einen raschen, kompetenten und über vielen Jahren bewährten Service. Im Störfall steht unser Pikettdienst 24h - 365 Tage zur Verfügung



| Servicepikett 24h im Einsatz



| Programmierung der Notsprechanlage



| über 50 Servicefahrzeuge im Einsatz

| Reparaturen & Modernisierung

Bestehende Aufzugsanlagen müssen im Laufe der Zeit modernisiert und gleichzeitig dem heute gültigen Sicherheitsstandard angepasst werden. Eine Modernisierung zum richtigen Zeitpunkt gewährleistet Verfügbarkeit und steigert den Wert der Anlage sowie auch den Gesamtwert des Gebäudes. Gleichzeitig können die Erwartungen bezüglich Design, Komfort, Leistungseffizienz und Stromverbrauch deutlich verbessert werden.

Die sogenannten ESBA-Richtlinien über die Erhöhung der Sicherheit an bestehenden Aufzügen sind seit September 2008 in Kraft. Bei einer Sanierung Ihrer Aufzugsanlage sind die ESBA-Richtlinien vollumfänglich zu berücksichtigen.

| Die 7 Gefährdungspunkte (gemäss ESBA-Richtlinie) sind:

1. Antriebssystem mit schlechter Anhaltgenauigkeit
2. Ungeeignetes Glas in Schachttüren
3. Kritisches Verhältnis von Nutzfläche zur Nennlast
4. Kabine ohne Abschlusstüren
5. Fehlende oder unzulängliche Notbeleuchtung in der Kabine
6. Fehlende oder unzulängliche Aufsetzpuffer

| **ESBA** = Erhöhung der Sicherheit an bestehenden Aufzügen